



Entreprendre  
*au féminin*

# La Responsabilité Sociétale de l'Entreprise

## Entre Image et Performance

### Yannis KOTAKIS

# C.Q.Q.C.O.Q.P.

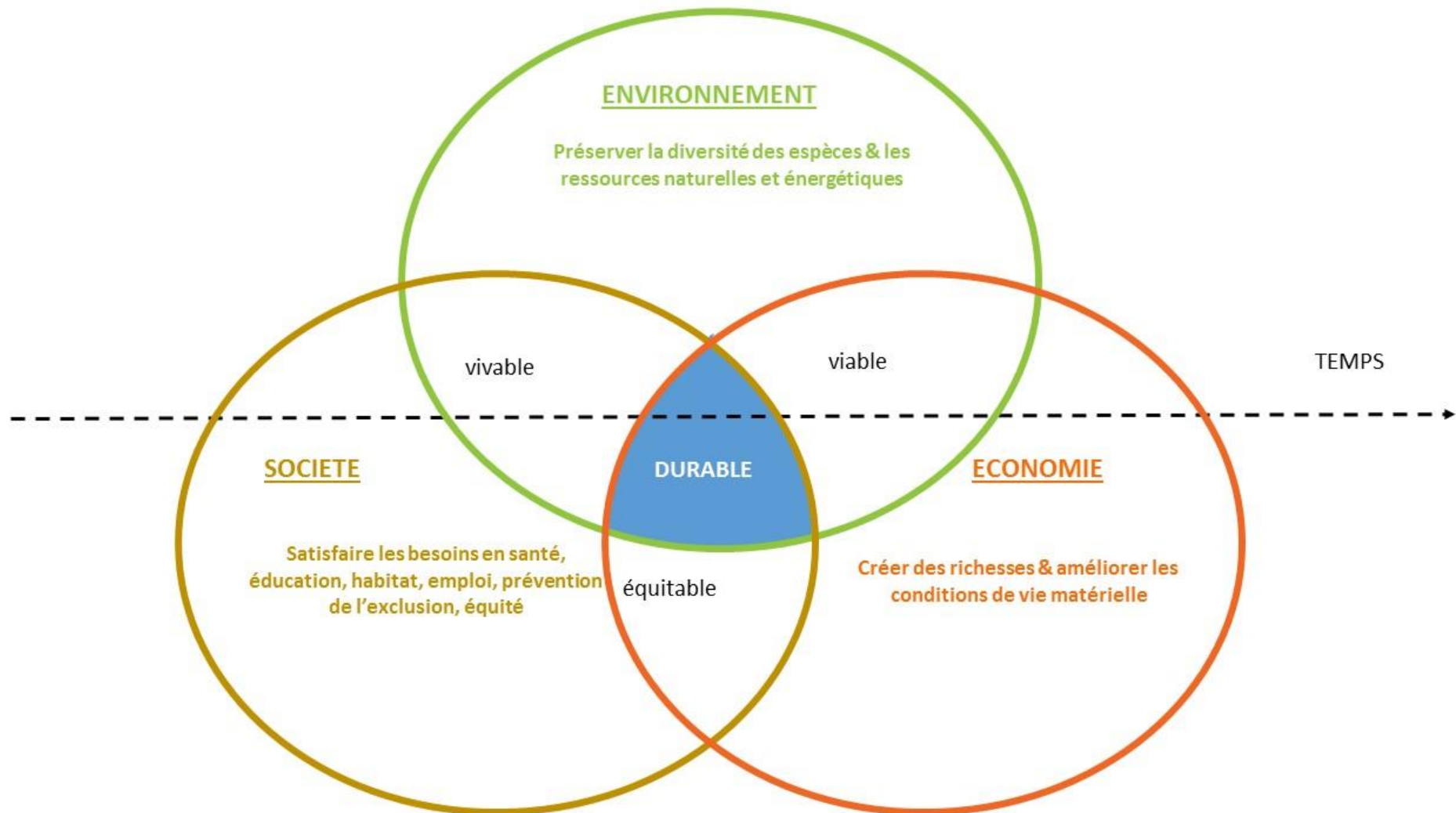
- Comment
- Quoi
- Qui
- Combien
- Où
- Quand
- Pourquoi



# QUOI

*La R.S.E. entre image et performance*

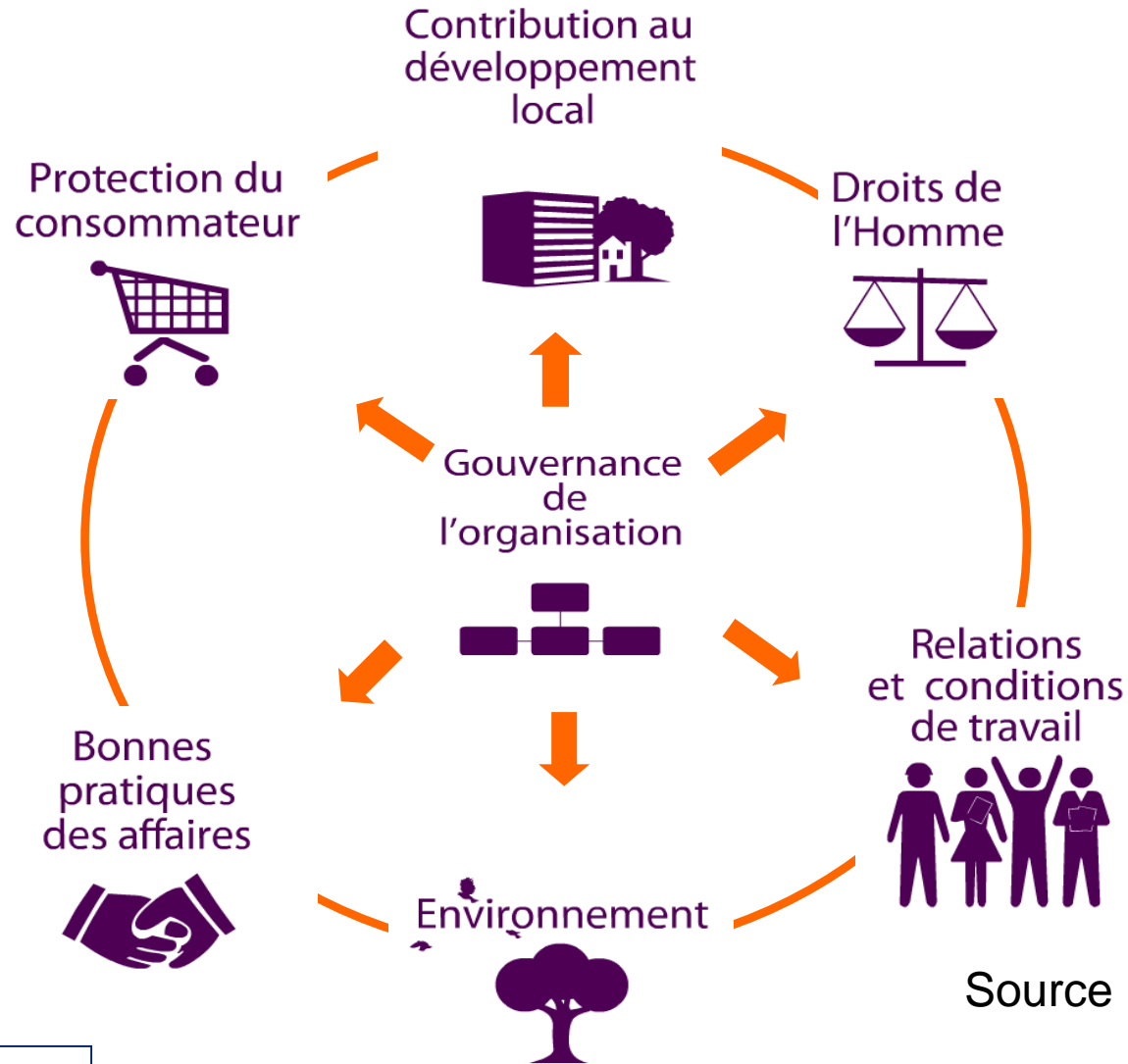
# La rencontre de 3 domaines



## Définition

*La R.S.E. entre image et performance*

# Les 7 piliers



Source : Agence Lucie

## Définition

*La R.S.E. entre image et performance*

# d'application : exemples

## Loyauté des pratiques

**Agir avec loyauté et  
responsabilité sur les  
marchés**

- Prévenir tout acte de corruption active ou passive
- Garantir les conditions d'une concurrence loyale
- Agir en faveur de la responsabilité sociétale chez les fournisseurs
- Créer des liens durables avec les fournisseurs

### Définition

*La R.S.E. entre image et performance*

# d'application : exemples

## Les consommateurs

**Respecter les intérêts des  
clients & des  
consommateurs**

- Favoriser des pratiques loyales en matière de commercialisation
- Garantir la sécurité des produits et services et protéger la santé des consommateurs
- Offrir un produit/service respectant les engagements qualité et les clauses contractuelles
- Favoriser l'accès aux produits et services essentiels ou d'intérêt général

**Définition**

*La R.S.E. entre image et performance*



# QUI

*La R.S.E. entre image et performance*



# Tous concernés?

- Grandes entreprises
- TPE et indépendant

# POURQUOI

# Attractivité

- Clients
- Fournisseurs
- Salariés
  - Embauche
  - Rétention
  - Amélioration de la QVT

# Structurant

- Permet de revoir :
  - les procédures,
  - Les façons de travailler
  - le rôle de chacun
  - la qualité

# Image

- Réputation
- Avantage concurrentiel

# Motivation et productivité

- Economies
- +13% de profitabilité

# Prévenir les crises

- Gestion des risques
- Limiter les risques financiers

# Valoriser

- La RSE fait partie intégrante du **Goodwill**



# COMMENT

# Quelles Actions mener?

- Bon sens
- Communication
- Evaluation
  - Identifier sa responsabilité sociétale
  - Identifier des parties prenantes
- Déploiement
- Implication / Exemplarité



Où

*La R.S.E. entre image et performance*

# Où s'impliquer?

- Sphère Pro
- Sphère Perso



# QUAND

*La R.S.E. entre image et performance*

# Quand se lancer?

- Maintenant
- Demain
- Plan Stratégique

# COMBIEN

# Quel coût d'une politique RSE?

- Coût d'un bilan
- Coûts réels



SAV



*La R.S.E. entre image et performance*



# CONCLUSION